

La politique régionale de mobilité et le tableau de bord de la mobilité

Jean-Michel Baijot, Inspecteur général expert SPW-Mobilité Infrastructures

Table des matières

- La politique régionale de mobilité
- Le tableau de bord de la mobilité
 - Le projet
 - Les résultats
 - Les évolutions attendues
- Contact

Introduction: Stratégies à long terme

- L'UE et ses États membres se sont engagés à réduire les émissions nettes de gaz à effet de serre dans l'UE **d'au moins 55 % d'ici à 2030** par rapport aux niveaux de 1990. Cet objectif est juridiquement contraignant et fondé sur une analyse d'impact menée par la Commission.

Stratégies à long terme: en Belgique aussi!

Le transport: les régions à l'action

- Les 3 régions visent à réduire à 0 les émissions du secteur des transports d'ici 2050, tant pour les personnes que les marchandises
- Gestion/rationalisation de la demande de transport
- Importance du transfert modal
- Passage à des véhicules/vecteurs à émissions zéro
- Développement Maas

La politique régionale de mobilité (2017-2030)



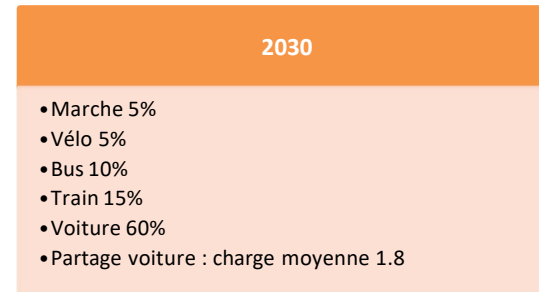
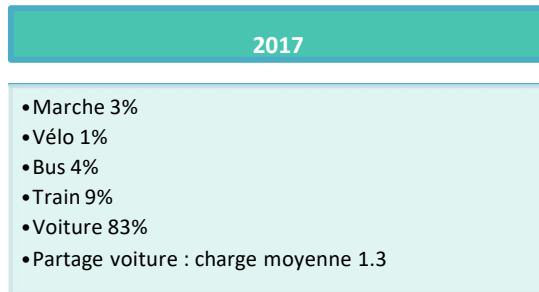
Une vision



Une stratégie

Des plans/projets/activités

Où en est la Wallonie dans l'atteinte des objectifs fixés par la vision FAST 2030 ?



=> TRANSFERT MODAL



SRM

La **Stratégie Régionale de Mobilité**:

- adoptée par le GW le 9 mai 2019
- décrit les orientations stratégiques pour mettre en œuvre et atteindre les objectifs de la vision FAST



Objectifs de la Stratégie de la Mobilité en Wallonie

- **Une mobilité durable et propre**
 - **Décarbonation et réduction de la demande**
- **Une mobilité au service d'une qualité de vie**
 - **Sécurité et partage équilibré de l'espace public**
- **Une mobilité pour tous**
 - **Accessibilité territoriale et sociale (dont ruralité)**

3 axes :

- **GOVERNANCE** (actions sur les structures et le pilotage)
- **INVESTISSEMENTS** (actions sur l'offre)
- **COMPORTEMENTS** (actions sur la demande)

8 chantiers SRM :

- ❑ **Gouvernance et pilotage unifiés** de la mobilité à l'échelle régionale
- ❑ **Anticipation et gestion des impacts sociétaux** (économiques, sociaux et environnementaux) des ruptures technologiques et d'usage
- ❑ **Accroissement et transformation de l'offre** de déplacement en particulier, mutualisé

- ❑ Concrétisation du principe de la **comodalité dans les infrastructures**
- ❑ Amélioration de l'efficacité et de la sécurité des systèmes de transport par une **utilisation intelligente des technologies**
- ❑ **Organisation du territoire** en vue de réduire le volume de déplacements
- ❑ Orientation des pratiques vers une **mobilité durable par une fiscalité intelligente**
- ❑ **Information, formation et accompagnement des citoyens** et des acteurs de la société à la mobilité durable

Une nouvelle gouvernance de la mobilité

Pourquoi?

Enjeux climatiques et de congestion routière.

Préparer les acteurs aux **6 ruptures de la nouvelle mobilité** (technologiques et d'usage) :

1. + connectée
2. + autonome
3. 0 émissions (+ durable)
4. Partagée
5. Partiellement à la demande
6. multimodale

Besoin d'un tableau de bord !

Les indicateurs

PARTS MODALES



MOTIFS



COMPOSITION DU PARC



EMISSION DE GES



MARCHANDISES

PASSAGERS

OCCUPATION DES VOITURES



PASSAGERS X KM



TUÉS SUR LA ROUTE



PARTS MODALES



PL X KILOMÈTRES

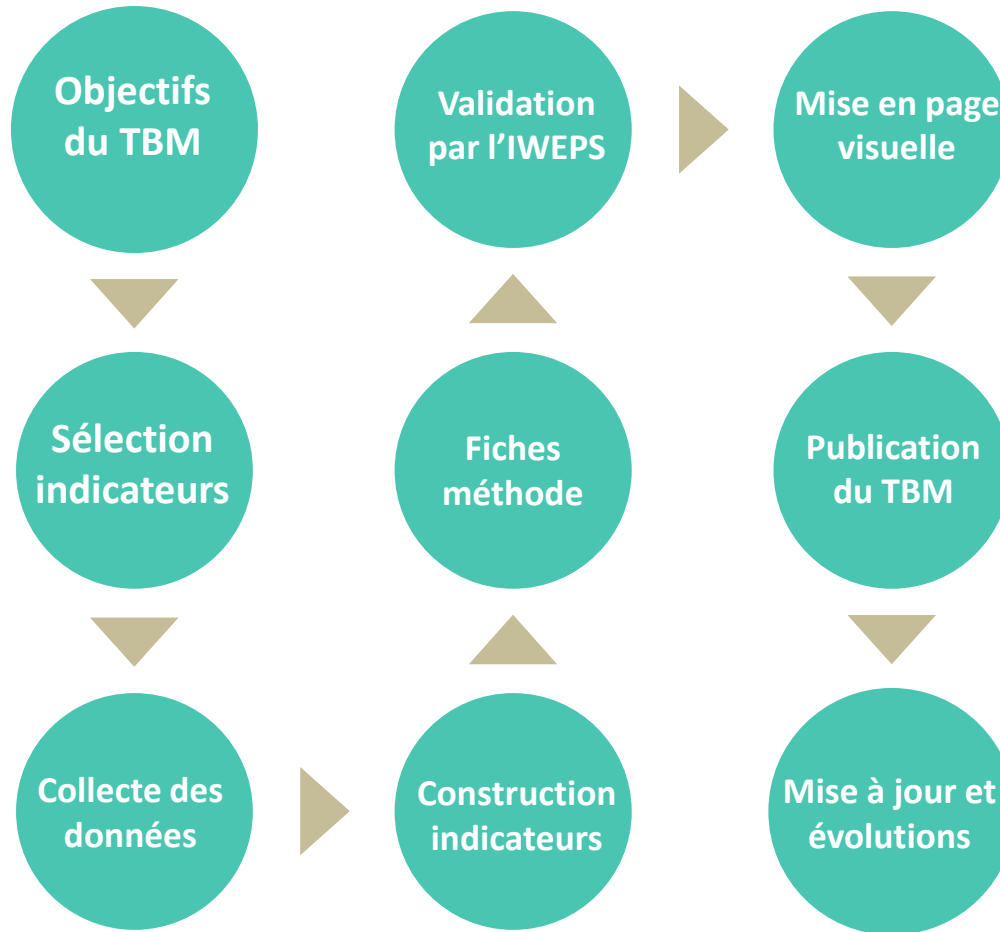


T X KILOMÈTRES

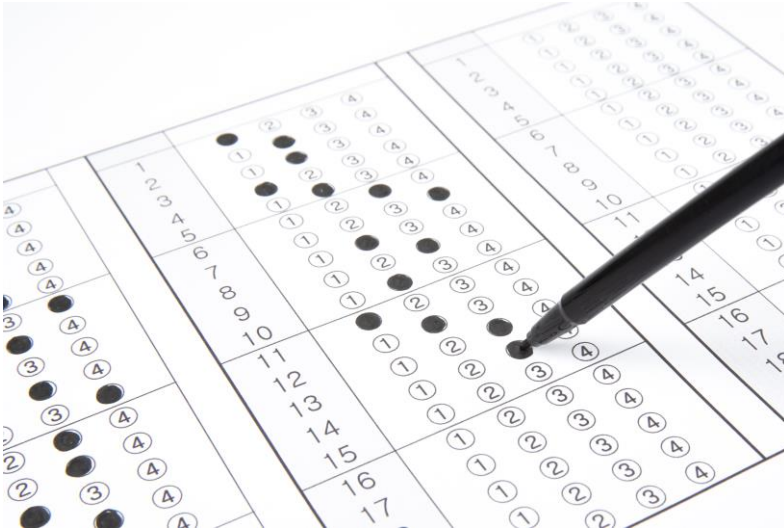


COMPOSITION DU PARC





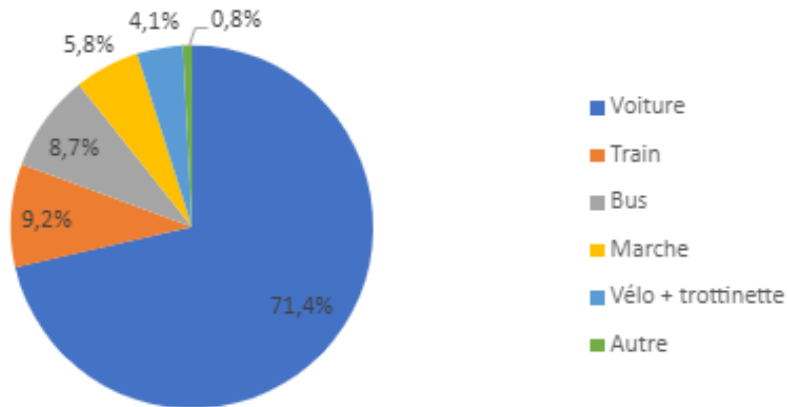
Origine des données



- Données régionales (trafic,...)
- Données d'autres organismes (AWSR, AwAC.)
- **Réalisation d'une enquête panel** auprès de 2000 adultes wallons et 1000 enfants durant 15 jours en mars 2024 (contexte scolaire)

Résultats par indicateur

Parts modales relatives aux déplacements des wallons en 2024 (exprimées en p.km)



Les Wallons se déplacent essentiellement en voiture

71,4% des déplacements sont réalisés en voiture

Résultats par indicateur

Parts des différents motifs de déplacement (mars 2024)

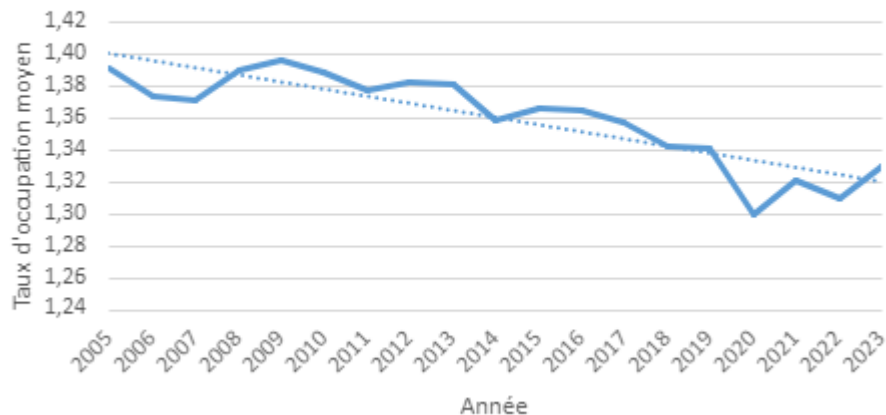


Il se déplace principalement pour réaliser des achats, se rendre sur son lieu de travail ou d'étude

20% des déplacements sont liés au motif "faire des achats"

Résultats par indicateur

Taux d'occupation moyen des voitures sur la base des données accidentologie



Les voitures qui se déplacent sont relativement vides et la situation ne s'améliore pas

1,3 personne par voiture en moyenne

Source : Données statistiques sur les accidents de la route avec et sans lésions corporelles - AwSR

Résultats par indicateur

Le parc automobile est encore très largement thermique.

96% des voitures restent thermiques

Composition du parc de véhicules particuliers immatriculés en Wallonie

Motorisation	2023
Diesel (dont micro-hybridation)	40,6%
Essence (dont micro-hybridation)	55,8%
CNG	0,1%
BEV (Battery Electric Vehicle)	1,1%
PHEV (Plug-in Hybrid Electric Vehicle)	1,7%
Hydrogène	0,0%
LPG	0,5%
TOTAL (en nombre de véhicules)	1.830.233

Source : Données issues du projet ECOSCORE (projet financé par les 3 régions du pays)

Résultats par indicateur

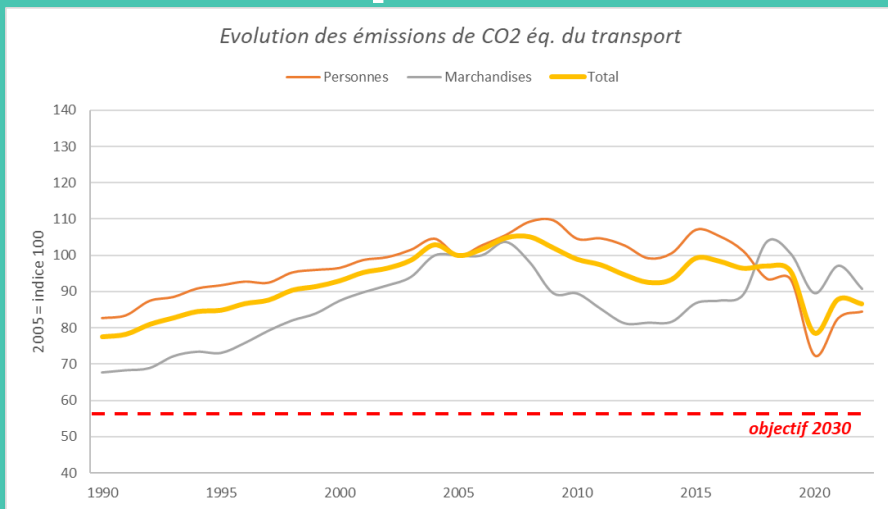
La demande de transports motorisés continue d'augmenter

Passagers.km (en milliards)¹

Mode	2017	2023
En véhicules légers ²	47,30	55,49
En transport en commun ³	5,03	3,80
Total	52,33	59,29

Source : Résultats calculés à partir de données collectées par le centre PEREX, l'OTW et la SNCB et d'une méthodologie de calcul développée par le SPW MI

Résultats par indicateur



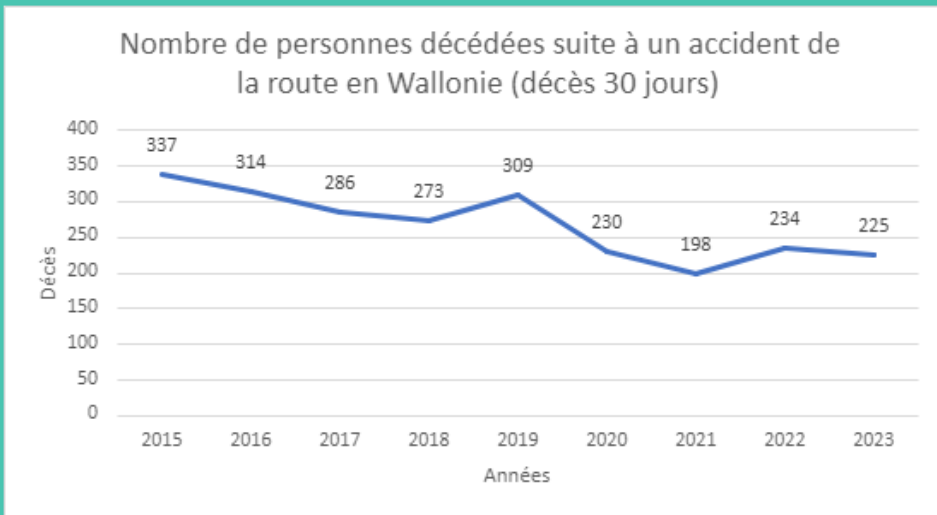
Les émissions de CO2 ont baissé depuis 2015, l'objectif reste ambitieux.

**6952 Kt de Co2 émis en 2023
par le transport en wallonie**

Résultats par indicateur

25/11/2024
22

Résultats par indicateur

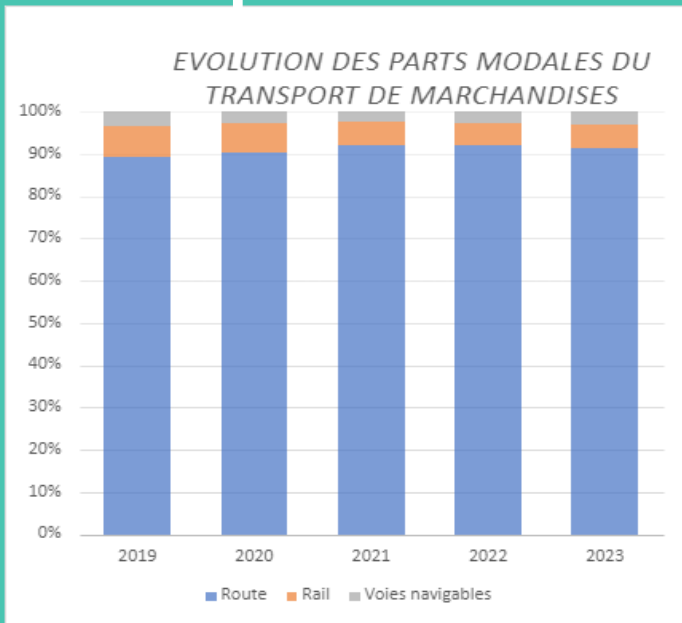


225 morts en Wallonie en 2023

Source : Données statistiques sur les accidents de la route avec lésions corporelles - AwSR

Résultats par indicateur

25/11/2024
23



Résultats par indicateur

En 2023, 90% du transport de marchandises est réalisé par la route

Source : Résultats calculés à partir de données collectées par le centre PEREX, le SPW MI et INFRABEL et d'une méthodologie développée par le SPW MI

Résultats par indicateur

25/11/2024
24

Composition du parc de poids lourds (véhicules > 3.5T) immatriculés en Wallonie en 2023 (source DIV)

Motorisation	Nombre	% du parc
Autre ²	4 062	10,64%
Diesel	32 745	85,76%
Electrique	3	0,01%
Essence	1207	3,16%
Gaz naturel	156	0,41%
Hybride	7	0,02%
Total	38.180	100%

90% du parc camions a une motorisation uniquement thermique

Information et contact

[Portail wallon de la Mobilité
\(wallonie.be\)](https://wallonie.be)

SPW MI – Département de
la Stratégie de la Mobilité et
de l'Intermodalité - Direction
des études stratégiques et
de la Prospective

Tableau de bord de la mobilité

