

# LA RENTRÉE 2024-25

À LIRE ET ÉCRIRE BRUXELLES  
CRÉDAF



Lire et Écrire  
Bruxelles

[www.lire-et-ecrire.be/bruxelles](http://www.lire-et-ecrire.be/bruxelles)

## Sommaire

- 1.** Accueil et orientation du public p.3
- 2.** Accompagnement à la recherche d'un emploi ou d'une formation intensive p.4
- 3.** Tac-TIC EMPLOI!, un projet d'alphabétisation et de recherche active d'emploi p.5
- 4.** Formations continuées – La rentrée 24-25 p.6
- 5.** Alphabétisation dans les Centres Alpha de Lire et Écrire Bruxelles p.6
- 6.** Alpha-TIC au service du réseau p.7

# 1. Accueil et orientation du public

Lire et Écrire Bruxelles accueille et oriente les personnes adultes en recherche des cours d'alphabétisation ou de FLE (français langue étrangère). L'orientation vers les différents opérateurs de formation bruxellois se fait à partir d'un de ses 5 Points Accueil.

## Informations pratiques

Bilan de compétences linguistiques en français et orientation du public :

- prise de rdv à partir du lundi 19 août 2024 par téléphone ou par mail dans différents Points Accueil ;
- bilan et orientation à partir du lundi 26 août 2024 jusqu'au 13 septembre 2024.  
**Uniquement sur rendez-vous!**
- reprise des permanences à partir du 16 septembre 2024.

### Point Accueil Anderlecht

Rue Gheude 21-25 - 1<sup>er</sup> étage  
1070 Anderlecht

 **Téléphone**  
02 521 99 36

[bxl.accueil.anderlecht@lire-et-ecrire.be](mailto:bxl.accueil.anderlecht@lire-et-ecrire.be)



Métro 2 - 6            Midi ou Clémenceau  
Tram 81              Bara ou Conseil  
Bus 46                Liverpool

### Point Accueil Schaerbeek

Rue Stephenson 80  
1000 Bruxelles

 **Téléphone**  
02 245 58 13

[bxl.accueil.schaerbeek@lire-et-ecrire.be](mailto:bxl.accueil.schaerbeek@lire-et-ecrire.be)



Tram 55              Pavillon  
Bus 58                Stephenson

### Point Accueil Ixelles

Rue du Viaduc 133 - 3<sup>e</sup> étage  
1050 Ixelles

 **Téléphone**  
02 648 09 26

[bxl.accueil.ixelles@lire-et-ecrire.be](mailto:bxl.accueil.ixelles@lire-et-ecrire.be)



Bus 34 - 80            Idalie ou Museum  
Bus 38 - 95            Idalie ou Blyckaerts  
Bus 60                Blyckaerts

### Point Accueil Saint-Gilles

Rue de la Victoire 26  
1060 Saint-Gilles

 **Téléphone**  
02 538 48 90

[bxl.accueil.saintgilles@lire-et-ecrire.be](mailto:bxl.accueil.saintgilles@lire-et-ecrire.be)



Métro 2 - 6            Porte de Hal  
Tram 3 - 4 - 51      Parvis Saint-Gilles ou  
                                  Porte de Hal  
Bus 52                Parvis Saint-Gilles ou  
Bus 48                Porte de Hal

### Point Accueil Molenbeek

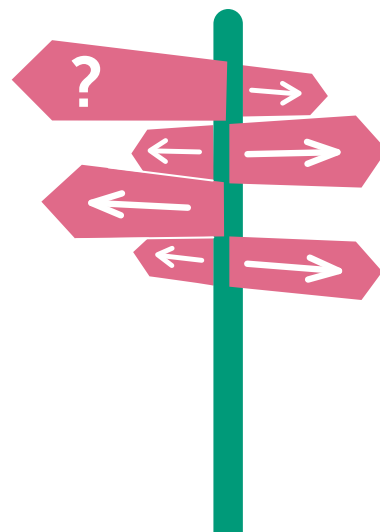
Crystal Palace  
Rue de la Borne 14  
1080 Molenbeek-Saint-Jean

 **Téléphone**  
02 411 28 20

[bxl.accueil.molenbeek@lire-et-ecrire.be](mailto:bxl.accueil.molenbeek@lire-et-ecrire.be)



Métro 1 - 5            Comte de Flandre ou  
                                  Étangs Noirs  
Tram 51                Porte de Flandre  
Bus 20 - 13            Étangs Noirs  
Bus 86                Porte de Flandre  
Bus 89                Borne



### Site ressource

[www.alpha-fle.brussels](http://www.alpha-fle.brussels)

- le « Répertoire associatif bruxellois de l'alphabétisation et du FLE » pour trouver un lieu de formation ;
- la plateforme collaborative « offre alpha/FLE » pour favoriser le partage d'informations entre partenaires du secteur.

### Demande d'informations et inscriptions à la plateforme

[bxl.accueil@lire-et-ecrire.be](mailto:bxl.accueil@lire-et-ecrire.be)  
(Contact : Maria Herraz)

# 2. Accompagnement à la recherche d'un emploi ou d'une formation intensive

## Le Service Alpha Emploi

En partenariat avec Actiris, le Service Alpha Emploi de Lire et Écrire Bruxelles organise un accompagnement à la recherche d'un emploi ou d'une formation intensive (> 20h/semaine).

### Informations pratiques

#### Pour qui ?

L'accompagnement s'adresse à un public d'adultes peu ou pas scolarisés.

#### Conditions d'accès

- avoir obtenu au maximum le diplôme d'études primaires (CEB);
- avoir une connaissance orale suffisante du français pour mener une conversation de base avec un employeur (elle est évaluée par le test de positionnement de Lire et Écrire Bruxelles);
- avoir au minimum 18 ans;
- habiter une des 19 communes de la Région de Bruxelles-Capitale;
- être inscrit-e chez Actiris et être sans occupation professionnelle ou occupé-e à mi-temps maximum.

#### Contact

Lire et Écrire Bruxelles  
Crystal Palace Rue de la Borne 14 - 2<sup>e</sup> étage  
1080 Bruxelles  
02 412 56 12  
[bxl.alpha.emploi@lire-et-ecrire.be](mailto:bxl.alpha.emploi@lire-et-ecrire.be)



Métro 1 - 5	Comte de Flandre ou Étangs Noirs
Tram 51	Porte de Flandre
Bus 20 - 13	Étangs Noirs
Bus 86	Porte de Flandre
Bus 89	Borne

### En quoi consiste l'accompagnement ?

Le Service Alpha Emploi procède à une analyse des demandes des adultes analphabètes désirant construire un projet professionnel ou de formation.

Ensuite, un accompagnement individuel adapté aux besoins de la personne est proposé.

Il est ponctué par l'animation d'un module collectif d'aide à la recherche d'un emploi.

Ce suivi est rendu possible par une convention entre Actiris et le Service Alpha Emploi nommée Accompagnement public spécifique (APS).

Il se fait sur rendez-vous tout au long de l'année.

Suivant les conclusions, les personnes sont accompagnées soit vers une formation intensive (min. 20h/semaine), soit dans leurs démarches de recherche d'emploi.

### Accompagnement collectif (5 semaines)

En moyenne, 3 accompagnements collectifs sont organisés par an. Cet accompagnement intensif dure 5 semaines (4 journées par semaine de 9 h à 16 h), est ouvert à 8 personnes et se divise en deux parties :

- bilan personnel et professionnel (2 semaines);
- appropriation des outils et apprentissage des techniques de recherche d'emploi, contextualisation du marché du travail belge (3 semaines).

Les cinq semaines collectives se prolongent par une phase de recherche active d'emploi.

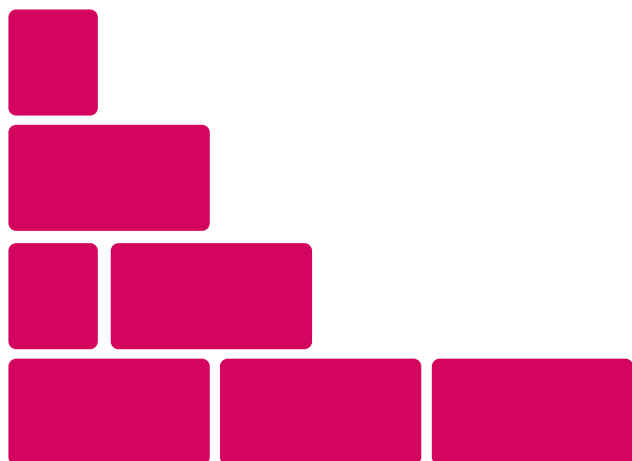
### Accompagnement individuel

L'accompagnement individuel des chercheur-euse-s d'emploi est adapté à la demande du public.

Il est organisé sur rendez-vous tout au long de l'année.

Les rendez-vous ne se font qu'en journée et du lundi au vendredi.

Différents accompagnements peuvent y être réalisés, entre autres élaborer un CV et une lettre de motivation, se préparer à un entretien d'embauche, répondre à des offres d'emploi et contacter les employeurs, ou encore réaliser des démarches spontanées de recherche active d'emploi.



# 3. Tac-TIC Emploi!, un projet d'alphabétisation et de recherche active d'emploi

**À la rentrée de septembre 2024**, Lire et Écrire Bruxelles organisera à nouveau un programme destiné aux personnes adultes pas ou peu scolarisées domiciliées en Région de Bruxelles-Capitale qui sont en recherche d'emploi.

Le projet croise les ressources des Centres Alpha avec celles du Service Alpha Emploi en vue de renforcer les compétences en français, mathématiques et TIC des participant-e-s intéressé-e-s.

Sur l'année, le projet alternera apprentissage du français – mathématiques – TIC et atelier collectif de recherche active d'emploi. Les participant-e-s bénéficieront d'un accompagnement individuel tout au long du projet.

## Au programme

- mathématique, lecture, écriture;
- informatique et nouvelles technologies.

## Mais encore...

- détermination du projet professionnel;
  - réalisation de CV et de lettres de motivation;
  - préparation à l'entretien d'embauche.
- Accompagnement individuel et collectif à la recherche d'emploi.

## Conditions

- avoir maximum le diplôme d'études primaires (Certificat d'étude de base - CEB);
- avoir plus de 18 ans;
- habiter une des 19 communes bruxelloises;
- être sans emploi et inscrit-e chez Actiris.

## Modalités pratiques

- groupe de 12 personnes maximum de septembre à juin;
- cours d'alpha 18 h par semaine;
- + 5 semaines d'accompagnement collectif;
- inscription tout au long de l'année.

## Lieu

### Centre Alpha Saint-Gilles de Lire et Écrire Bruxelles

Rue de la Victoire 26  
1060 Saint-Gilles

## Tout au long de la formation

Accompagnement individuel par un-e conseiller-ère emploi

## Info et rendez-vous

### Point accueil Saint-Gilles

Rue de la Victoire 26 1060 Saint-Gilles

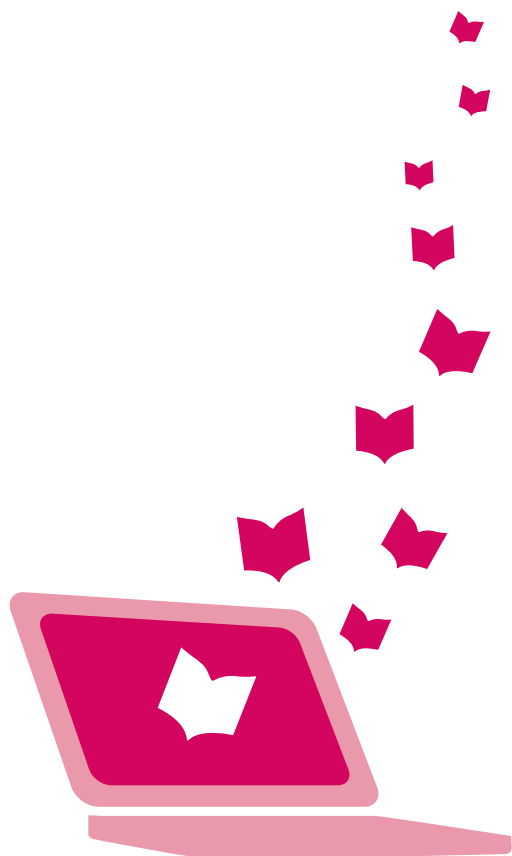
### Téléphone

02 538 48 90

[bxl.accueil.saintgilles@lire-et-ecrire.be](mailto:bxl.accueil.saintgilles@lire-et-ecrire.be)



Métro 2 – 6	Porte de Hal
Tram 3 – 4 – 51	Parvis Saint-Gilles ou Porte de Hal
Bus 52	Parvis Saint-Gilles ou
Bus 48	Porte de Hal



# 4. Formations continuées – La rentrée 24-25

## Le programme des formations continuées de Lire et Écrire Bruxelles pour l'année académique 24-25 est prêt!

Vous y trouverez :

- des formations « **classiques** » (*la méthodologie Comprendre et parler, Débuter les TIC avec ses apprenants, Pourquoi, pour qui et comment évaluer en alphabétisation? Quand travailler avec un groupe hétérogène devient une véritable opportunité...*);
- des **nouveautés** comme *l'Initiation aux outils de positionnement en alphabétisation et en FLE, Préparer un séquence TIC* qui abordera les questions de didacTIC, la *Gestion mentale niveau 2* ou encore *Animer un atelier vidéo avec son smartphone* proposé par le Centre de Formation d'Animateurs (CFA).

D'autres innovations vous seront proposées en cours d'année, rester attentifs aux publications de Lire et Écrire Bruxelles!

**À vous de découvrir ce programme dans lequel vous pourrez trouver des ressources utiles pour vos cours et qui nourriront vos questionnements!**

### Informations pratiques

Notre programme est accessible via la page [www.lire-et-ecrire.be/Se-former](http://www.lire-et-ecrire.be/Se-former)

La version PDF pourra vous être transmise en nous envoyant un mail à l'adresse suivante : [bxl.formationsecteur@lire-et-ecrire.be](mailto:bxl.formationsecteur@lire-et-ecrire.be)

# 5. Alphabétisation dans les Centres Alpha de Lire et Écrire Bruxelles

Les 5 Centres Alpha de Lire et Écrire Bruxelles sont situés à Anderlecht, Ixelles, Molenbeek-Saint-Jean, Saint-Gilles et Schaerbeek.

### Informations pratiques

#### Inscriptions

Via l'un des 5 Points accueil de Lire et Écrire Bruxelles (voir coordonnées p. 3).

#### Rentrée

Lundi 16 septembre 2024.

#### Fin des cours

Vendredi 27 juin 2025.

#### Période de formation

Lundi – mardi – mercredi matin – jeudi – vendredi.

#### Horaire hebdomadaire

En journée

Minimum 9h/semaine entre 9h et 17h.

En soirée

Minimum 4h/semaine entre 17h30 et 20h.

#### Nombre de personnes par groupe

De 10 à 20 participant-e-s selon la taille du local de formation.

### Approches pédagogiques

Méthodologies participatives, pédagogies actives, apprenant-e-s acteurs-trice-s de leurs apprentissages, objectifs d'apprentissages linguistiques au service des projets de vie des apprenant-e-s...

### Contenus

- compétences linguistiques en français : oral (compréhension /expression), lecture, écriture ;
- mathématique ;
- TIC.

# 6. Alpha-TIC au service du réseau

Face aux enjeux croissants que pose la numérisation de la société, Lire et Écrire Bruxelles poursuit ses actions de formation et continue à partager son expérience autour des TIC en alphabétisation.



Le site propose des outils et des démarches pédagogiques pour intégrer le numérique à vos formations d'alphabétisation. Vous pouvez aussi y partager vos propres recettes et faire bénéficier le réseau de votre expertise.

## Technicien informatique

Vous rencontrez des soucis avec l'activation de vos licences ? Vos ordinateurs tournent au ralenti ? Notre technicien informatique est à votre disposition pour vous soutenir dans la maintenance de base de votre parc informatique et vous conseiller dans vos achats de matériel.

### Pour plus d'infos

Contactez Yassine El Khabbabi au 0488 76 08 03  
ou [bxl.reseauxtic@lire-et-ecrire.be](mailto:bxl.reseauxtic@lire-et-ecrire.be)

## Animateur multimédia

Lire et Écrire Bruxelles propose de soutenir vos formateurs et formatrices dans l'utilisation du numérique avec leurs groupes d'alphabétisation via des co-animations par un animateur multimédia.

### Pour plus d'infos

Contactez Michaël Gavrilesco au 02 320 41 15  
ou [michael.gavrilesco@lire-et-ecrire.be](mailto:michael.gavrilesco@lire-et-ecrire.be)

Ces actions sont proposées dans le cadre d'un projet Initiatives COCOF, entièrement gratuit.

## Plus d'informations

sur le Service Alpha-TIC et nos actions en lien avec le numérique en alphabétisation: [fabien.masson@lire-et-ecrire.be](mailto:fabien.masson@lire-et-ecrire.be)



**Lire et Écrire**  
Bruxelles

Coordination générale  
Crystal Palace  
Rue de la Borne 14 bte 9  
1080 Molenbeek-Saint-Jean  
02 412 56 10  
[bruxelles@lire-et-ecrire.be](mailto:bruxelles@lire-et-ecrire.be)  
[www.lire-et-ecrire.be/bruxelles](http://www.lire-et-ecrire.be/bruxelles)

**CRéDAF**

Lire et Écrire Bruxelles est reconnue par la COCOF comme Centre Régional pour le Développement de l'Alphabétisation et l'apprentissage du Français pour adultes

Avec le soutien de la Région de Bruxelles-Capitale, de la Commission communautaire française, d'Actiris, de Bruxelles-Formation et de la Fédération Wallonie-Bruxelles. Cofinancé par l'Union européenne.

