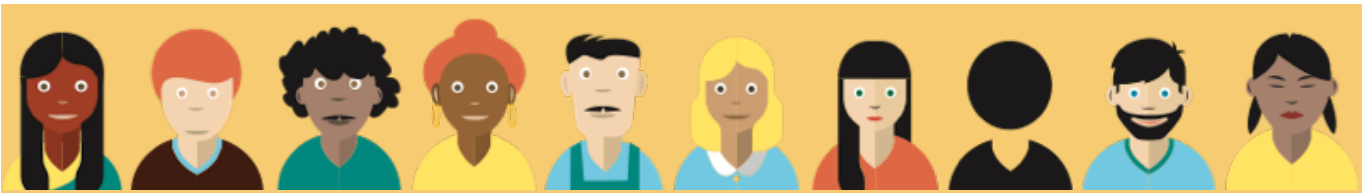


LE LUNDI 9 SEPTEMBRE 2019 DE 12H30 À 13H30

POUR LA JOURNÉE INTERNATIONALE DE L'ALPHABÉTISATION DU 8 SEPTEMBRE



**EN BELGIQUE, 1 ADULTE SUR 10
A DES DIFFICULTÉS POUR LIRE ET ÉCRIRE ! LE SAVIEZ-VOUS ?**

LIRE ET ECRIRE BRUXELLES RÉALISE DEUX FRESQUES VIVANTES :

- ▶ Atrium du Ministère de la Fédération Wallonie-Bruxelles, Bd Léopold II, 44 à Molenbeek.
- ▶ Place de la Monnaie à Bruxelles.

Nous réaliserons de façon vivante la fresque de Lire et Ecrire pour illustrer ce chiffre de 1/10.

1 adulte sur 10 c'est aussi 1 parent sur 10, 1 patient sur 10, 1 client sur 10, 1 travailleur sur 10, 1 usager sur 10 des transports et services publics ! Tant d'aspects de la vie courante pour lesquels des démarches a priori banales peuvent devenir de véritables parcours du combattant lorsqu'on ne maîtrise pas la lecture, l'écriture, les mathématiques ou les savoirs numériques. Tant de situations qui entraînent des difficultés, de l'exclusion et parfois du danger.

Il est temps de mettre fin à l'invisibilité des adultes en difficulté avec la lecture et l'écriture !

Il n'existe pas de chiffres récents et propres à notre réalité territoriale. Ce chiffre de 1/10 est une estimation prudente issue du croisement de données d'enquêtes menées dans les pays voisins de la Belgique. A l'occasion du 8 septembre, Journée Internationale de l'Alphabétisation, Lire et Ecrire demande donc la mise en place d'une enquête statistique qui permettra de mieux cerner les besoins des personnes concernées et de mener des politiques publiques efficaces.

Informez et sensibilisez le grand public sur cette question encore taboue.

Avec cette nouvelle campagne 1/10, nous voulons aussi sensibiliser le grand public à cette question qui reste taboue dans un pays où l'enseignement est obligatoire jusqu'à 18 ans. Pour que chacun puisse, à son niveau :

- ▶ Dénoncer les difficultés que rencontre 10 % de la population et rendre ses démarches de la vie quotidienne moins compliquées.
- ▶ Soutenir et renforcer les droits des personnes analphabètes qui sont aussi des parents, des patients, des clients, des travailleurs, des usagers des transports et services publics, afin qu'ils soient bien des citoyens à part entière.

Contact Lire et Ecrire Bruxelles et le 9 septembre
à l'Atrium du Ministère de la Fédération Wallonie-Bruxelles
Aurélié AKERMAN, *coordinatrice sensibilisation*, G : 0486 52 57 55, T : 02 412 56 10
aurelie.akerman@lire-et-ecrire.be

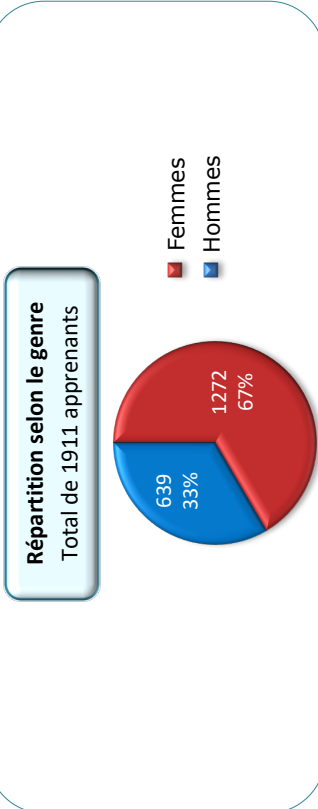
En page 2 : les chiffres de fréquentation des formations de Lire et Ecrire Bruxelles

Brusselleer et **Lire et Ecrire Bruxelles** s'associent pour cette campagne qui concerne tous les Bruxellois, néerlandophones comme francophones. Une action pop-up est organisée par les membres de Brusselleer, le 9 septembre de 12h00 à 13h30 Place Sainte-Catherine à Bruxelles.

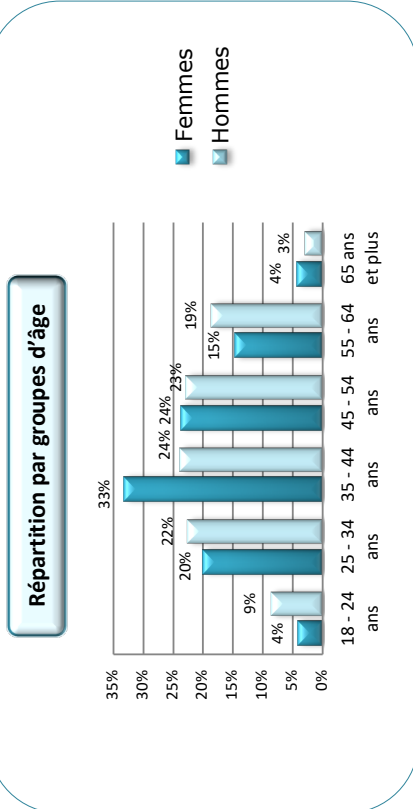
Contact Brusselleer et le 9 septembre Place Sainte-Catherine
Ward SULMONT, *Communicatie Brusselse campagne Week van de Geletterdheid*, G : 0472 74 95 02
T : 02 223 20 45, ward.sulmont@brusselleer.be

Baromètre de l'alpha 2018 de Lire et Écrire Bruxelles

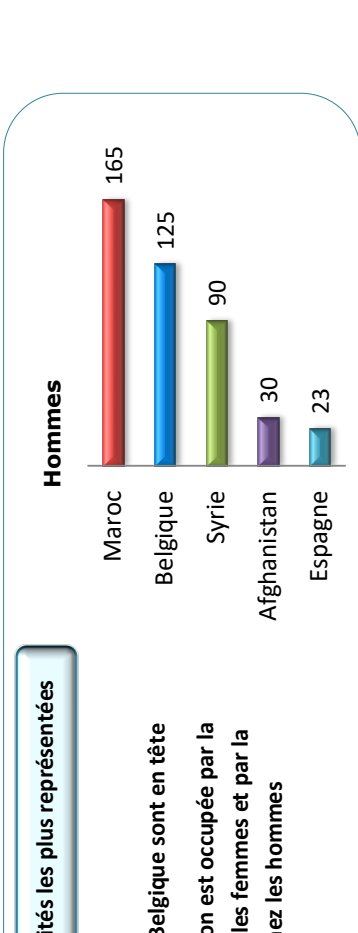
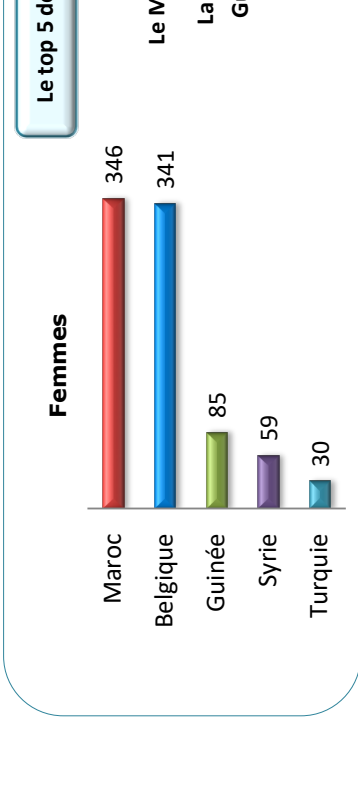
Tous les % sont calculés sur base du nombre total d'apprenants entrés en formation, dans les groupes conventionnés et les Centres Alpha, hors inconnus



Les femmes sont plus nombreuses que les hommes à n'avoir pas fréquenté l'école



64% des hommes sont au chômage ou au CPAS
36% des femmes sont sans revenus



Le Maroc et la Belgique sont en tête
La 3^{ème} position est occupée par la Guinée chez les femmes et par la Syrie chez les hommes